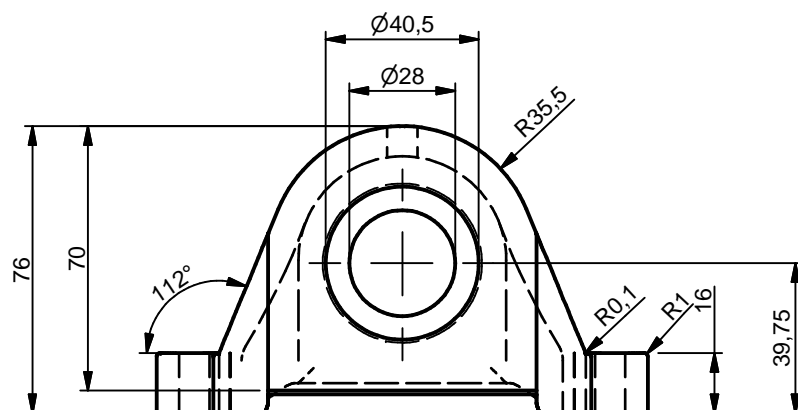
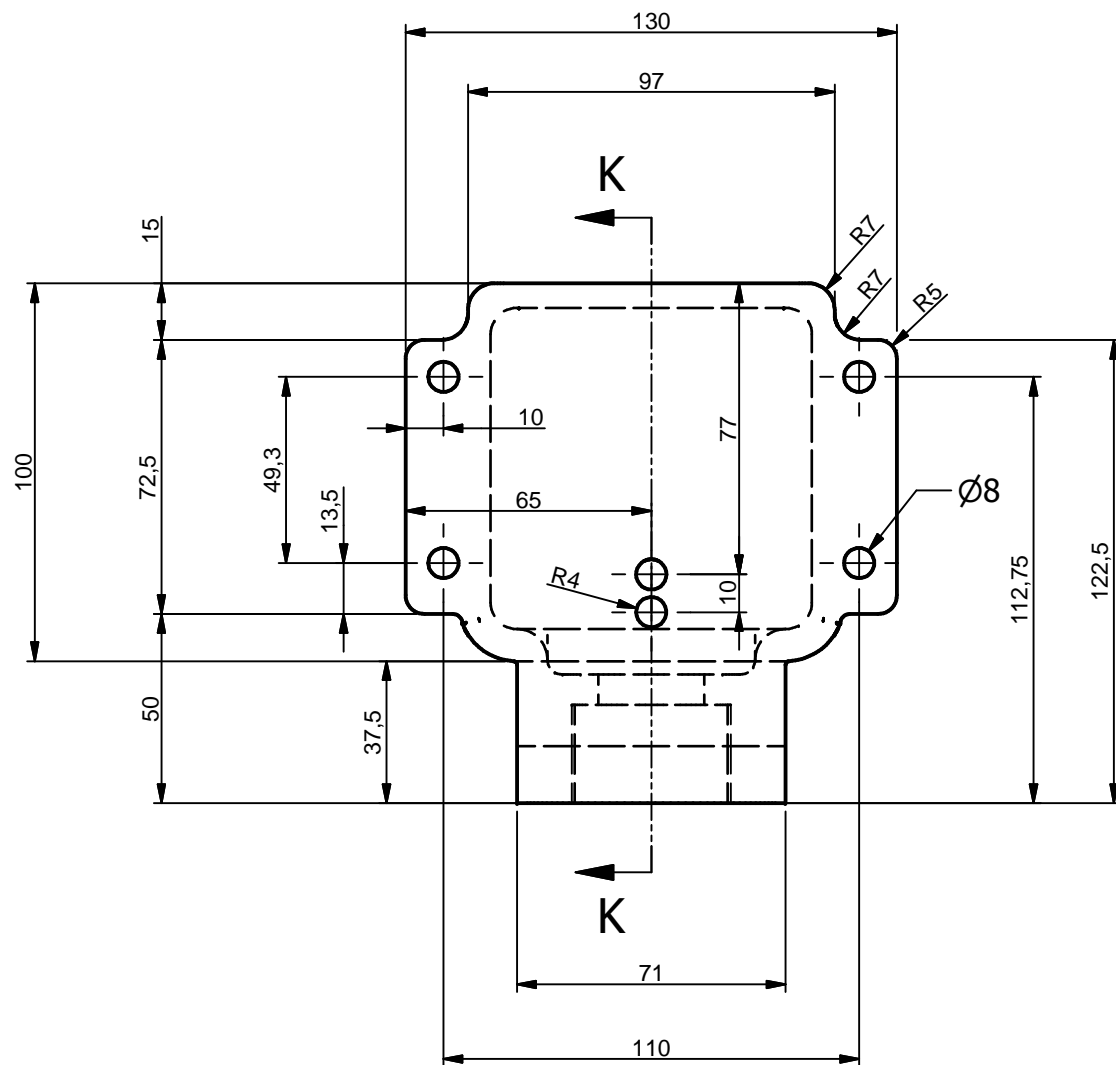
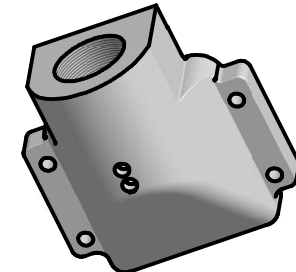
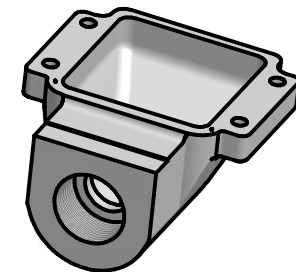
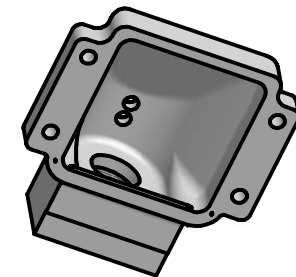
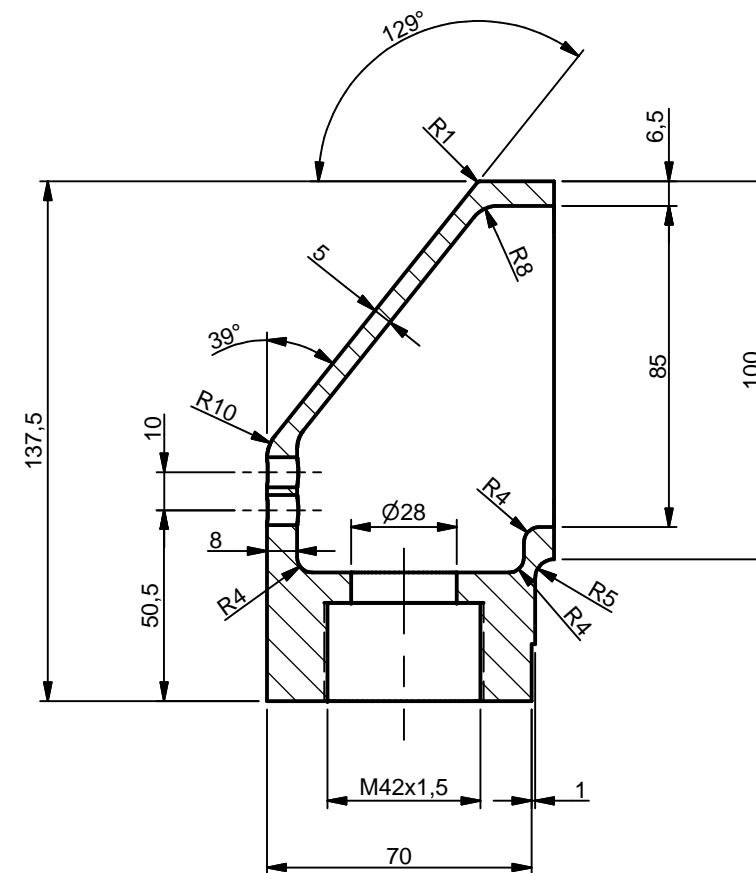


GRAU DE PRECISÃO		
FINA		
MEDIA		
GROSSA		



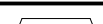
POS.	QUANT.	DENOMINAÇÃO	DIMENSÕES	MATERIAL / NORMA / DESENHO
1	1	Tampa da carcaça da antena ATC/ATS		AÇO SAE 1045

SECTION K-K  
SCALE 1 / 2



OBS: USAR GRAU PRECISÃO FINA

	31/ 01 / 11	Desenhado no Inventor	Fabiano Soares	M.LEÃO	LUÍS
REV.	EMIÇÃO	DESCRIÇÃO	DESENHISTA	CONFERÊNCIA	APROVAÇÃO

 <div> <p><b>TRENSURB</b></p> <p>EMPRESA DE TRENS URBANOS DE PORTO ALEGRE S.A.</p> </div>	PART NUMBER xxxxxxxxxxxxxxxx	MANUAL / PÁG. Vol. I - 2, Fig. 02
	CÓD. SEMAT	PROCESSO DE NACIONALIZAÇÃO PN.: 0810006

SISTEMA	LABORATÓRIO / ANÁLISE TÉCNICA / DATA
TREM UNIDADE ELÉTRICA	
CONJUNTO      Cj. Carcaça da antena ATC/ATS	DENOMINAÇÃO:
SUB-CONJUNTO	Tampa da carcaça da antena ATC/ATS

ARQUIVO:	ESCALA: 1 : 2	U.O.: GEMAN / NUNAC	Nº: TU-MRE-3057
----------	------------------	------------------------	--------------------